

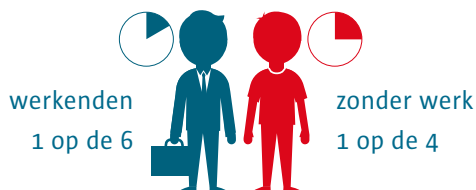
# psychische kwetsbaarheid en werk

Van elke 10 Nederlanders krijgen er 4 ergens in hun leven te maken met een psychische aandoening. GGZ Nederland zet zich samen met andere partijen in om meer mensen met een psychische kwetsbaarheid aan de slag te laten gaan. Waarom is dit belangrijk?

Het is voor mensen met een psychische kwetsbaarheid belangrijk dat ze kunnen deelnemen aan de maatschappij:

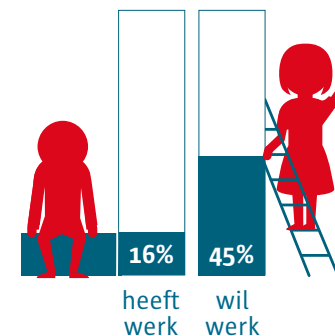
- werken betekent 'meedoen'
- werk zorgt voor structuur
- een inkomen
- sociale contacten
- zelfvertrouwen
- waardering
- blijven werken en werkherhvatting bevorderen de gezondheid en het herstel bij ziekte.

## Psychische klachten



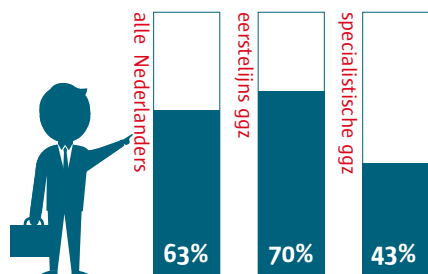
Werk vinden én houden is lastig voor mensen met een ernstige psychische aandoening (EPA). Vaak willen zij wel graag aan de slag. Van de mensen met een EPA tot 35 jaar wil zelfs twee van de drie aan het werk.

## Werk mensen met een EPA

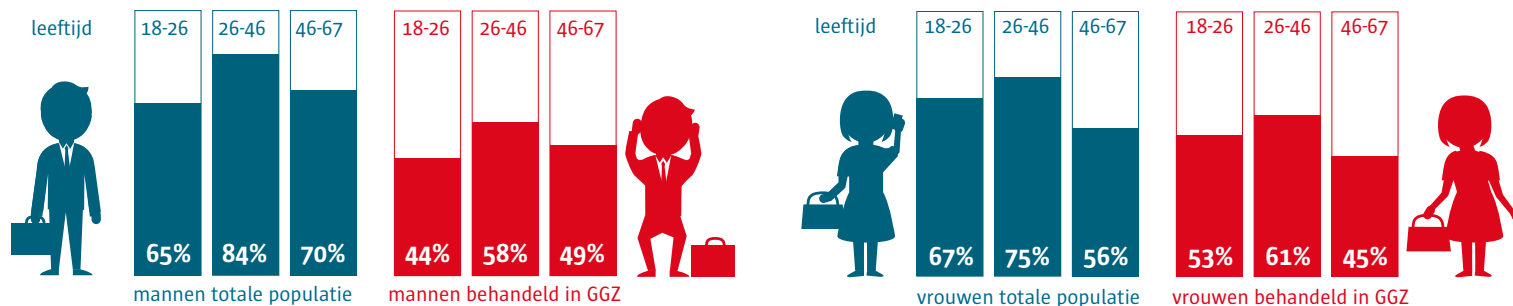


Vooral mensen die in behandeling zijn bij tweedelijns ggz-instellingen werken minder, terwijl ze vaak wel kunnen en willen werken.

## Mensen met betaald werk (18-67 jaar)

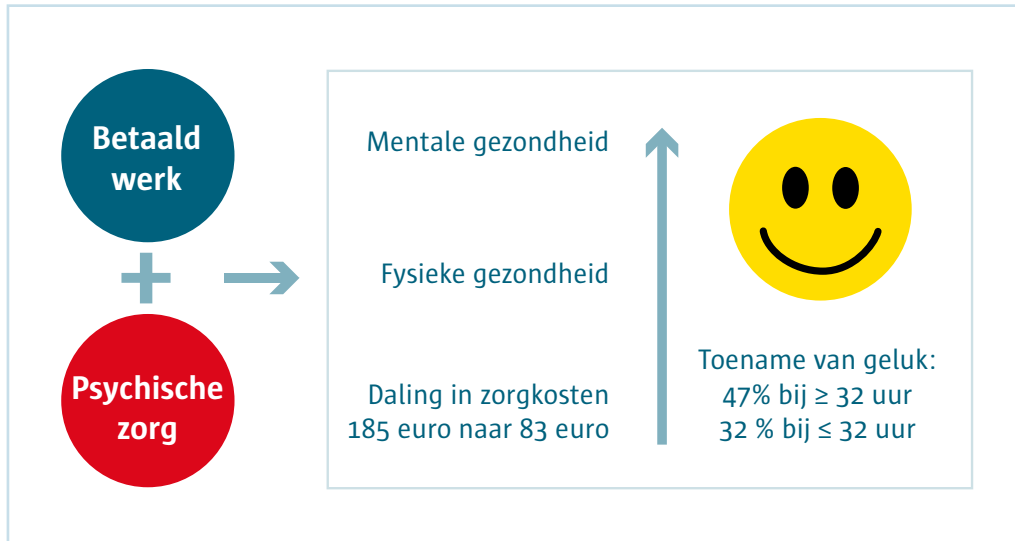


## Arbeidsparticipatie van mensen met betaald werk



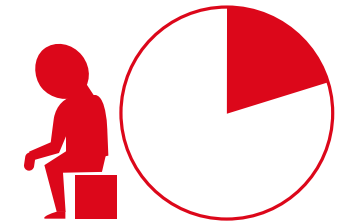
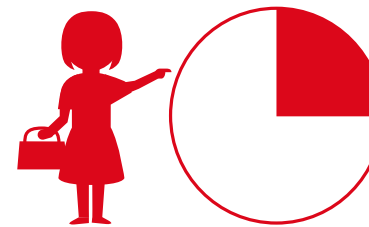
# psychische kwetsbaarheid en werk

## Werk zorgt voor levensgeluk



## Stigma staat het zoeken én behouden van werk in de weg

Mensen met een psychische kwetsbaarheid zijn drie tot vier keer vaker werkloos dan mensen zonder een psychische kwetsbaarheid.



## Interventies

**IPS** (Individuele Plaatsing en Steun) als evidence-based methode met name voor mensen met een ernstige psychiatrische aandoening. Bij IPS stroomt 70% uit naar werk. Integratie van arbeidstoeleiding met zorg en behandeling is essentieel.

**Jobcoaching** Door kennis van de beperking kan de jobcoach werknemer, werkgever en collega's begeleiden bij het inwerken en bij eventuele problemen.

**Inclusief Herontwerp van Werk** (IHW) maakt organisaties geschikt voor werknemers met een beperking. Werk passend maken heet ook wel **jobcarving**. Bij **jobcreation** worden nieuwe, passende, banen gemaakt.

**Individuele rehabilitatiebenadering** (RB) is een methode die door de ggz wordt gebruikt om mensen met psychiatrische beperkingen met sociale activering, werk en scholing te helpen bij het realiseren van toekomstwensen.

**Fit4Work** (F4W) als (re-integratie) aanpak stelt werk voorop in plaats van de aandoening. Door ervaring op de werkvloer te ondergaan worden de behoeftes duidelijk.

**Supported employment** of begeleid werken is een stapsgewijze ondersteunings- en begeleidingsmethodiek voor mensen met een blijvende (functionele) beperking om een betaalde baan te krijgen en te houden.

**Werk-WRAP** (Wellness Recovery Action Plan) via een eigen plan zich richten op wat iemand goed doet, op groei en herstel.